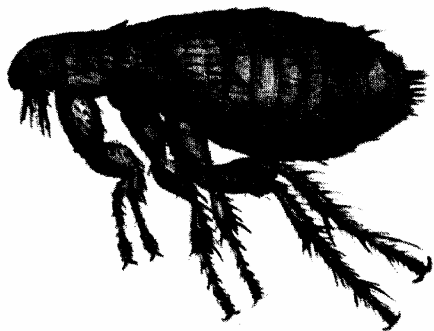


ترجمه.
دکتر فاطمه سماروک

بیماری لایم

علامت مشخصه شروع بیماری Lyme اریتمایگران erythema migrans است که معمولاً در مدت ۳ روز الی یک ماه در محل گزش ظاهر می شود. این نقطه قرمز رنگ، برجسته و معمولاً گرد با نقطه ای روشن در مرکز است بطوری که شبیه چشم گاو می باشد و قطر آن اغلب چند اینچ است. بشورات (Rash) که اکثراً حدود یک ماه باقی می ماند اغلب با علائم بیماری شبه آنفلوآنزا همراه است. وقتی این علائم مشخص، شناخته شده باشند و با آنتی بیوتیک (داکسی سیکلین، آموکسی سیلین یا پنی سیلین) درمان شوند، معمولاً از بین می روند. بدبختانه تمام کسانی که به بیماری Lyme مبتلا می شوند دچار بشورات

خطر گزش انسان بوسیله کنه در جنگلها و علفزارها بسیار زیاد است. اگرچه امروزه چنین خطری حتی در باغ و حیاط خانه ها هم دیده می شود، زیرا کنه بوسیله سگ و گربه به داخل خانه ها راه می یابد. کنه ها روی پوست حرکت می کنند و اغلب به قسمتهای مودار بدن و قسمت های خاصی مانند کشاله ران، زیر بغل، موی سر و پشت زانو می چسبند. آنها تقریباً برای مدت سه روز از خون انسان تغذیه می کنند و سپس از جایی که چسبیده اند کنده می شوند. گرچه بیشتر دانشمندان بر این باورند که عامل بیماری Lyme فقط ۲۴ ساعت پس از باقی ماندن کنه روی پوست به انسان منتقل می شود.



■ بیماری لایم اگر طولانی شود ممکن است خود را به شکل‌های گوناگون نشان دهد.

ELISA نتایج کاذب مثبت و منفی زیاد داشته است. نتایج کاذب منفی معمولاً به این دلیل است که هنوز آنتی‌بادی کافی برای برخورد با عامل بیماری در بدن شخص بوجود نیامده است. ممکن است برای یک بیمار زمانی طولانی بگذرد تا در بدن او آنتی‌بادی لازم بوجود آید و در بدن بعضی از افراد هرگز آنتی‌بادی بوجود نمی‌آید.

درمان اولیه با آنتی‌بیوتیک حتی می‌تواند جواب آنتی‌بادی را به تأخیر اندازد اگرچه معمولاً بیماری را هم درمان می‌کند. مهمترین مسئله این است که وقتی جواب یک آزمایش منفی شد بسیاری از پزشکان اطمینانی به جواب ندارند و بسیاری از کمپانی‌های بیمه اگر بیمار جواب تست مثبت نداشته باشد او را تحت پوشش بیمه قرار نمی‌دهند.

نتایج کاذب مثبت موقعی حاصل می‌شود که بیمار با گونه‌ای از باکتری‌ها که شبیه اسپیروکت لایم می‌باشند تماس داشته باشد، این نتایج کاذب مثبت می‌تواند از سیفلیس تا باکتری‌هایی که بطور معمول بین دندان و لثه زندگی می‌کنند را دربرگیرد.

خوشبختانه تست جدیدی وجود دارد که موثرتر است. پروتئین یا DNA مخصوصی از اسپیروکت لایم شناخته شده است که بهتر از آنتی‌بادی تست جواب

نمی‌شوند و ۴۰٪-۲۰٪ از بیماران ممکنست اصلاً این علائم را نداشته باشند و حتی بیشتر مردم ممکن است به این دانه‌ها مبتلا شوند ولی توجهی به آن نداشته باشند. بیماری Lyme اگر طولانی شود ممکن است خود را به شکل‌های گوناگون نشان دهد تقریباً ۶۰٪ از بیماران که در مراحل اولیه درمان نشده‌اند علائم آرتریت از خود نشان می‌دهند. ۱۰٪-۵٪ علائم نورولوژیک از جمله numbness (بی‌حسی و کرخی) - پارالیزی Bell (فلج عضلات فاسیال) یا مننژیت (تب، سفتی گردن و سردرد شدید) و گاهی ناهنجاری قلبی ممکن است رخ دهد. این بیماران ممکن است از علائم مزمن مانند خستگی و سردرد شکایت داشته باشند. بیماری Lyme مقلد بزرگ (great Imitator) نام گرفته است. این بیماری ممکن است با آرتریت روماتوئید، مولتیپل اسکلروزیس و یا سندرم خستگی مزمن اشتباه شود. حتی بیماری‌های روماتیسمی و عصبی نیز ممکن است با لایم اشتباه شوند.

چون آزمون‌های آزمایشگاهی برای تشخیص این بیماری چندان قابل اعتماد نیستند، تشخیص بیماری مشکل‌تر می‌شود. مهمترین آزمایش تشخیص این بیماری که همان آنتی‌بادی تست است با نام (enzyme - linked Immuno sorbent assay) -

■ کنه‌ها تقریباً برای مدت سه روز از خون انسان تغذیه می‌کنند و سپس از جایی که چسبیده‌اند کنده می‌شوند.

می‌دهد. هم اکنون می‌کوشند تا این آزمایش را به شکل قابل استفاده‌ای درآورند. بعضی از پزشکان معتقدند که تشخیص بیماری لایم اتفاق می‌افتد. البته اخیراً برای این باور هستند که بیماری لایم در مراحل ثانویه، خیلی خوب تشخیص داده می‌شود و با درصد بالایی درمان می‌شود و معتقدند که ۹۵٪ از مردم که مبتلا به بیماری لایم در مرحله ثانویه می‌باشند، تست مثبت آنتی‌بادی خواهند داشت.

هنوز دوره درمان مناسب برای این بیماری تعیین نشده است. گرچه بیشتر پزشکان ۲-۴ هفته درمان آنتی‌بیوتیک از طریق خوراکی و داخل وریدی را پیشنهاد می‌کنند، بعضی دیگر معتقدند که برای درمان‌های طولانی ۴-۶ هفته درمان خوراکی در مراحل اولیه بیماری و ۲-۳ ماه درمان داخل وریدی برای مراحل دوم بیماری ضروری است. درمان بیش از ۲۸ روز هم نظر اقتصادی مقرون به صرفه نیست و هم اینکه خطر عوارض جانبی دارو را بالا می‌برد. بعضی معتقدند که پس از درمان لایم، چندین ماه طول می‌کشد تا علائم بیماری کاملاً از بین برود.

موضوع بسیار مهم این است که آیا درمان پروفیلاکتیک گزیدگی کنه ضروری است یا نه؟ بیشتر معتقدند که فقط ۱-۵٪ از مردمی که در مناطق آلوده

بوسیله کنه گزیده می‌شوند امکان ابتلاء به بیماری را دارند. تمام کنه‌ها آلوده نیستند و احتمالاً کنه باید مدت ۲۴ ساعت روی پوست بچسبد تا بتواند بیماری را منتقل کند. علاوه بر آن بثورات خیلی واضح و مشخص است. البته هرچه زودتر این بیماری درمان شود بهتر است زیرا عامل بیماری هنوز در روی پوست و در جریان خون است و به مراکز و ارگانهای دیگر نفوذ نکرده است.

بحثی نیست که بهترین راه برای اجتناب از ابتلاء به بیماری، جلوگیری از گزش بوسیله کنه است:

- تا حد امکان از محیط‌های آلوده بجزرناشاید.
 - وقتی در خارج از شهر هستید شلوار بلند و پیراهن‌های آستین بلند ترجیحاً به رنگ روشن بپوشید تا بهتر به وجود کنه پی ببرید بهتر است پایین شلوار را در جوراب بگذارید تا از خزیدن کنه به طرف بالای ران جلوگیری شود.
 - به خصوص وقتی در محیطی هستید که ممکن است کنه در آنجا باشد، هر روز بدن خود و کودکان را از نظر وجود کنه معاینه کنید. بهترین راه این است که با موچین کنه را از بدن جدا کنید و احتمالاً اگر کنه در حال گزش و خون خوردن است بهتر است آن را درون ظرفی سرپوشیده قرار دهید و به آزمایشگاه بفرستید.
 - در مورد راش‌هایی که در روی پوست ایجاد می‌شود احتیاط کنید بخصوص اگر می‌دانید حشره‌ای شما را گزیده و یا در محیط پردرخت و چمنزار بوده‌اید.
- احتمالاً در آینده پیشگیری از لایم بصورت تجویز واکسن خواهد بود.

مآخذ:

Nicols. J, Patient may look to pharmacist for the latest word on lyme disease, 207(5): 28-31, 1993.